

GRAF CET
Porte automatique



CATALOGUE

Milieu Médical



SESAMO a été fondée en 1965 à Casale Monferrato (AL) dans le but de produire des automatismes pour portes et fenêtres. Depuis les années 1970, il découvre sa vocation d'automatismes pour les portes coulissantes: une connotation qui lui donnera une précise

réalité d'entreprise, de technologie et de produit au cours des trente prochaines années. L'élan et la créativité innovants le projettent rapidement au-delà de ses frontières naturelles du Piémont et de la Lombardie en lui donnant la citoyenneté internationale.

SESAMO

UNE HISTOIRE DE QUALITÉ

En 1996, **SESAMO** a obtenu la certification du système d'assurance de la qualité de l'entreprise selon ISO 9001 / UNI EN 29001 : non pas un objectif mais un point de départ pour la conception, la production et l'essai de ses produits. En 2002, **SESAMO** a obtenu, parmi les premières entreprises en Italie, le respect des nouvelles normes de qualité UNI EN ISO 9001:2000 confirmant la profonde passion de l'entreprise pour fournir des produits et services de haute qualité.

SESAMO fabrique, installe et exécute des portes pour le secteur de la santé et de la pharmacie où l'isolation acoustique, thermique et hygiénique est essentielle. Une porte hermétique ou étanche est utilisée pour isoler les différents environnements, qu'il s'agit de blocs d'opération, de salles d'hospitalisation ou de réanimation, de salles à rayons X ou de salles de préparation. Même dans un environnement pharmaceutique, grâce aux caractéristiques d'étanchéité, les portes hermétiques garantissent le maintien de différentes pressions, températures et humidité.

Les portes **SESAMO** garantissent aux patients et au personnel hospitalier l'accès en toute sécurité, confort et hygiène.

Sécurité: nos portes ont la possibilité d'être intégrés aux dispositifs de contrôle d'accès; tous les accessoires répondent aux normes de qualité les plus strictes et respectent les réglementations internationales.

Confort: nos portes peuvent être personnalisées pour répondre à n'importe quel type de besoin de configuration, grâce à la large gamme de matériaux de finition et aux différentes options d'ouverture, manuelles ou automatiques.

Hygiène: un aspect fondamental et prioritaire. Les surfaces, que ce soit en plastique stratifié ou en acier inoxydable, ainsi que des encadrements périmétrales, ont été soigneusement étudiées pour empêcher les impuretés de se glisser dans les coins et les joints.

EXPÉRIENCE

Depuis plus de 50 ans, Sesamo conçoit et fabrique des entrées automatiques proposant des produits technologiques et innovants

QUALITÉ

Nous utilisons des matériaux et des procédés de production qui garantissent un produit fiable au fil du temps

FONCTIONNALITÉ

Nos portes offrent des performances avec une faible consommation d'énergie, des mouvements silencieux et fluides

Portes manuelles et automatiques à la fois battant et coulissant, hermétique ou semi-hermétique conformément à la réglementation internationale actuelle



pag. 6

ERMETIKA

Portes coulissantes
hermétiques



pag. 10

STS 40

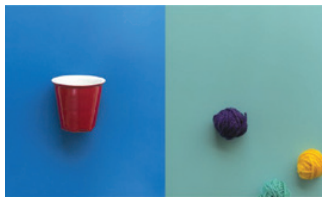
Portes coulissantes
semi - hermétiques



pag. 14

STB

Portes battantes



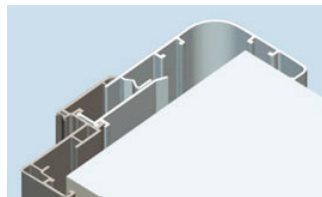
pag. 20

FINITIONS

- PANNEAU
 - stratifié plastique
 - antibactérien
 - acier inoxydable
 - verre

-PROFILES

- anodisés naturel
- laqués



pag. 22

ENCADREMENTS

- single
- double
- ètreignant
- plombé
- acier



pag. 23

ACCESSOIRES

- poignées
- bandes
- serrures

Portes coulissantes hermétiques



DESCRIPTION

La porte coulissante **Ermetika** est disponible en version manuelle et automatique. La porte a un cadre périmétral avec des profils en aluminium anodisé naturel, en plastique (HPL) ou une finition extérieure en acier inoxydable. Les caoutchoucs de joint en silicone sont montés sur les 4 côtés du vantail.

La glissière de l'automatisme innovant vous permet de gérer les plans de descente/ traduction des chariots de 12 mm et ainsi obtenir des niveaux de perméabilité de l'air selon *UNIEN 1026:2016* en dépression jusqu'à la classe 4 selon la norme *UNI EN 12207:2017*.

CERTIFICATIONS

La porte coulissante **Ermetika** a été testée au laboratoire de l'Institut Giordano selon les normes européennes *UNI EN 1026:2016* et selon la norme américaine *UL 1784:2015*, en obtenant des résultats supérieurs aux valeurs du marché pour ces produits. Ces normes définissent la méthode d'essai pour déterminer la perméabilité de l'air des portes et des fenêtres.



ERMETIKA

VERSION

Automatique avec kit **Ermetika**
Ouverture partielle
Ouverture totale

Manuelle
Ouverture partielle
Ouverture totale

PANNEAU

Épaisseur 60 mm, soutien MDF ignifuge sp. 4 mm, bande de périmètre MDF ignifuge à haute section pour assurer un soutien adéquat, même dans le cas de portes blindées en plomb. Âme intérieure en polystyrène expansé auto-extinguible classe "E".

Finition externe en stratifié plastique (HPL) Ép. 0,9 mm ignifuge même avec la possibilité d'un traitement antibactérien ou en acier inoxydable Scotch-Brite AISI 304 10/10.

Disponible en version avec feuille de plomb d'épaisseur 1-2-3 mm.

PROFILES

Profils en aluminium avec anodisation chimique sablée pour rendre la coloration parfaitement homogène et 2 mm d'épaisseur pour assurer la rigidité et l'étanchéité à l'air, même en présence de portes lourdes et de hautes pressions. Disponible en finition laqué RAL.

JOINTS

Jointes en silicone extrudés 60sh/a sur les 4 côtés. Le silicone assure une grande durabilité et une stabilité dimensionnelle au fil du temps. L'absence de libération de particules de matériel dans l'environnement en fait le matériau le plus approprié pour les soins de santé, les environnements pharmaceutiques et alimentaires.

CAISSON

Aluminium extrudé avec section accrue, glissière remplaçable.

CAPOT

Couvercle en aluminium anodisé plié sans bords tranchants ou en acier inoxydable Scotch Brite AISI 304 10/10.

GUIDES AU SOL

Patin double de guide de plancher en acier avec insertion de matériel de coefficient de frottement bas.

CADRE

Cadre de périmètre du compartiment mural en aluminium anodisé ou laqué, disponible en versions cadre simple à "L", étreignant à double "L" pour l'épaisseur du mur 100 mm, étreignant à double "L" et insert en stratifié en plastique ou en acier inoxydable.

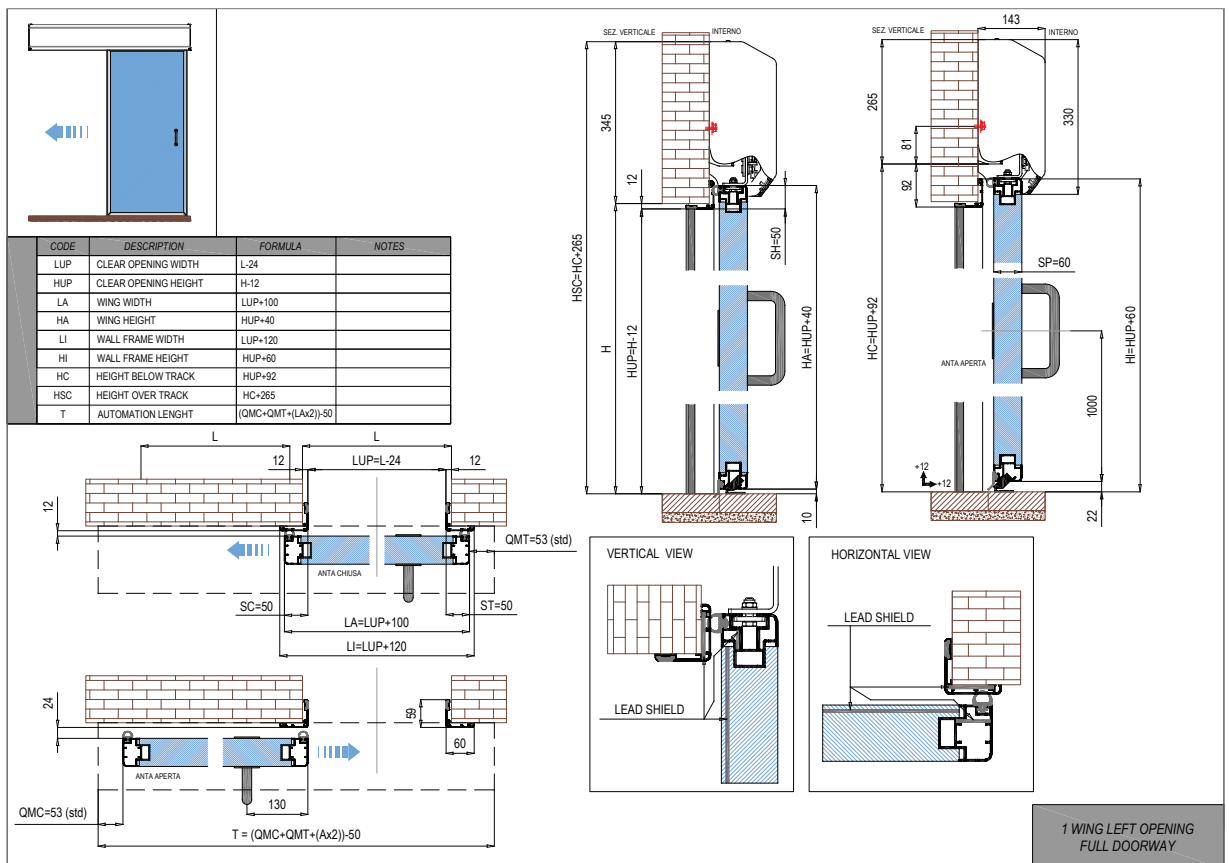
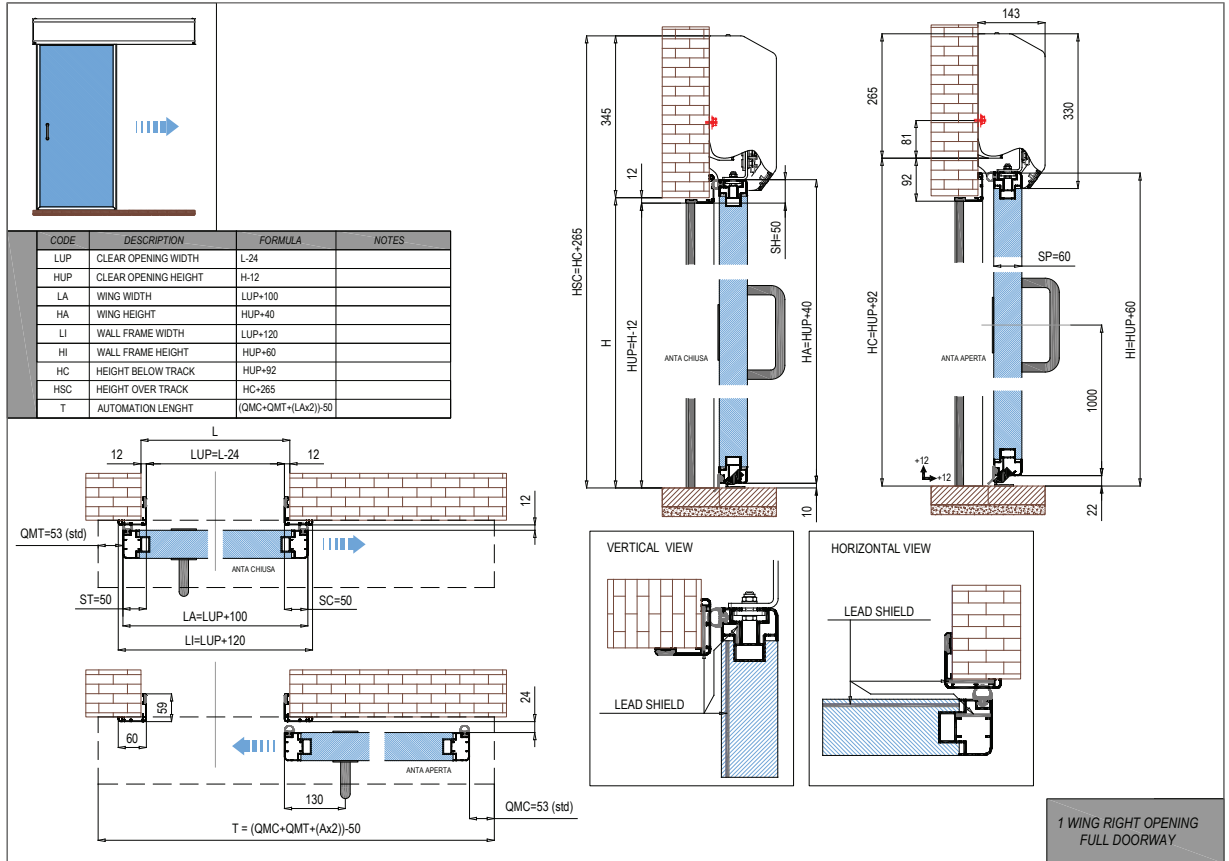
ACCESSOIRES

- poignées
- bandes pour civière
- oculus

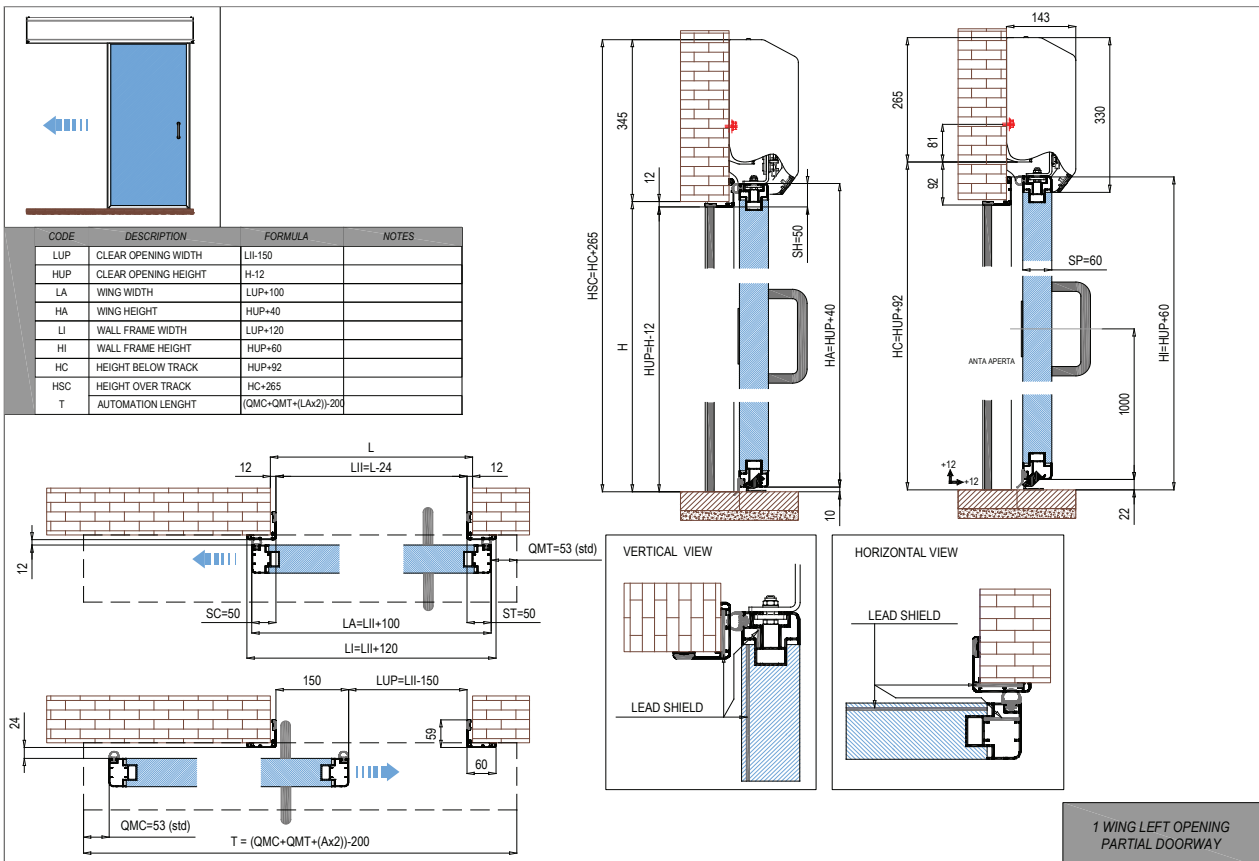
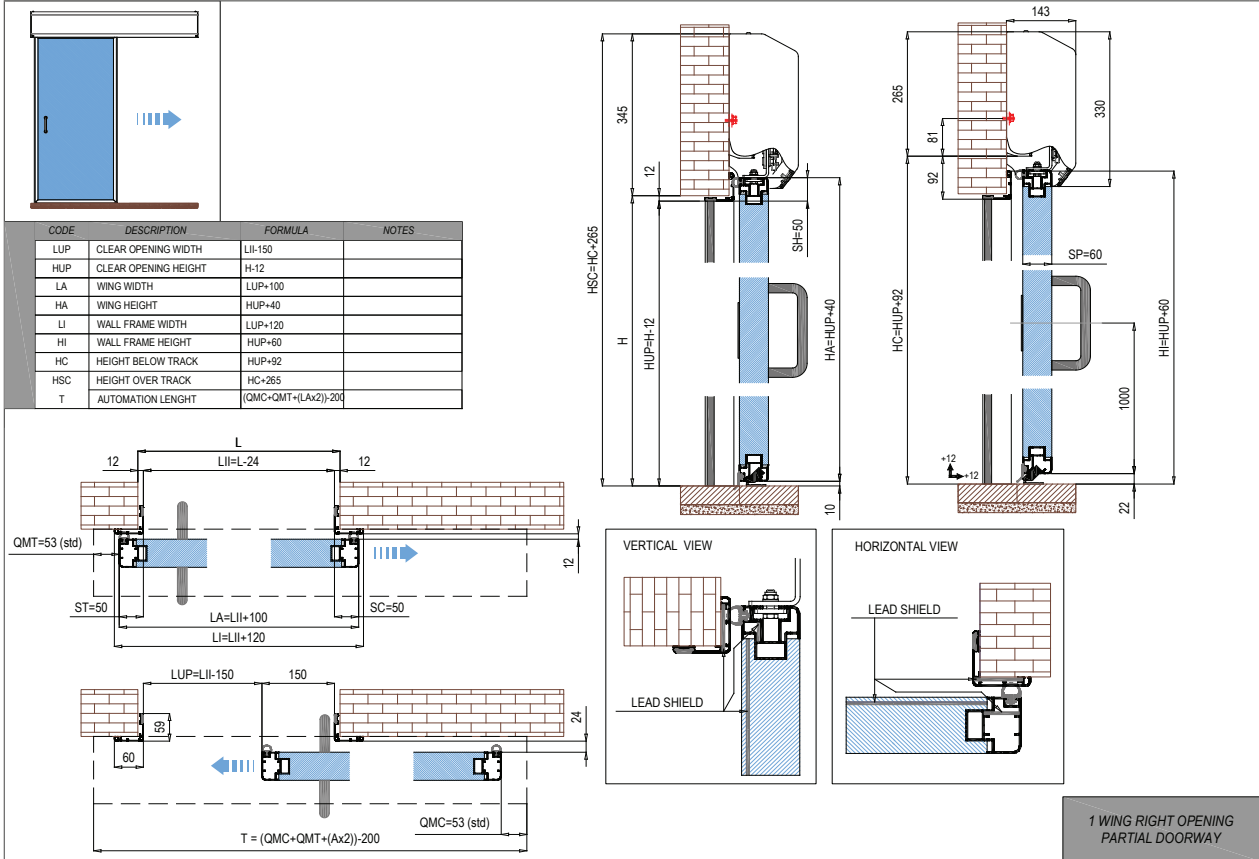
EXIGENCES D'INSTALLATION

Les côtés verticaux et supérieurs horizontaux doivent être de niveau et conduits avec une erreur maximale de +/-5 mm. La surface d'application de la porte, soit la poutre que le cadre devra être plane et à plomb. La zone d'application de la poutre doit être rigide et robuste, elle doit permettre la fixation, au moyen de douves, le long de la taille de l'ensemble de la poutre elle-même. Vous devrez considérer une charge appliquée qui selon le type de porte peut atteindre 220Kg.

Portes coulissantes hermétiques



ERMETIKA



Portes coulissantes semi-hermétiques



DESCRIPTION

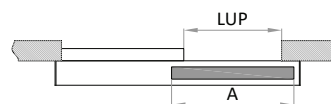
La porte coulissante semi-hermétique **STS 40** est disponible soit en version manuelle que automatique, un ou deux vantaux. Le vantail a un encadrement périmétrale avec profils en aluminium anodisé naturel, panneau fini de 40 mm, avec possibilité de finition externe en matériau plastique (HPL) ou en acier inoxydable. Le niveau d'étanchéité simple est garanti par l'utilisation de profils de labyrinthe en aluminium ou de joints

VERSION

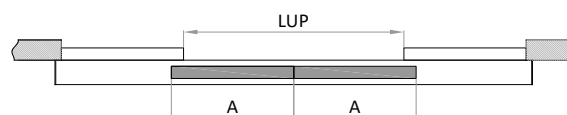
Automatique kit automatisme **Dualcore**
 Ouverture partielle
 Ouverture totale

Manuelle
 Ouverture partielle
 Ouverture totale

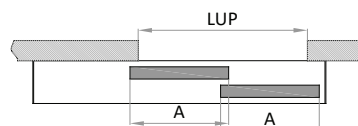
1 vantail coulissant



2 vantaux coulissants



2 vantaux telescopiques



PANNEAU

Épaisseur 40 mm, soutien MDF ignifuge ép. 4 mm, bande de périmètre MDF ignifuge à haute section pour assurer un soutien adéquat, même dans le cas de portes blindées en plomb. Âme intérieure en polystyrène expansé auto – extinguible.

Finition externe en stratifié plastique (HPL) ép. 0,9 mm ignifuge aussi avec la possibilité de traitement antibactérien ou en acier inoxydable Scotch-Brite AISI 304 10/10.

Disponible en feuille au plomb version 1-2 mm d'épaisseur.

PROFILES

Profiles en aluminium à section accrue avec finition anodisé naturel ou laqué.

CAISSON

Extrudé en aluminium, glissière remplaçable.

CAPOT

Couvercle en aluminium anodisé extrudé exempt de bords tranchants.

GUIDES AU SOL

Patin au sol en queue avec insertion dans le matériel de coefficient de frottement bas.

CADRE

Cadre de périmètre du compartiment mural en aluminium anodisé ou laqué, disponible en versions cadre simple à "L", étreignant à double "L" pour l'épaisseur du mur 100 mm, étreignant à double "L" et insert en stratifié en plastique ou en acier inoxydable.

ACCESSOIRES

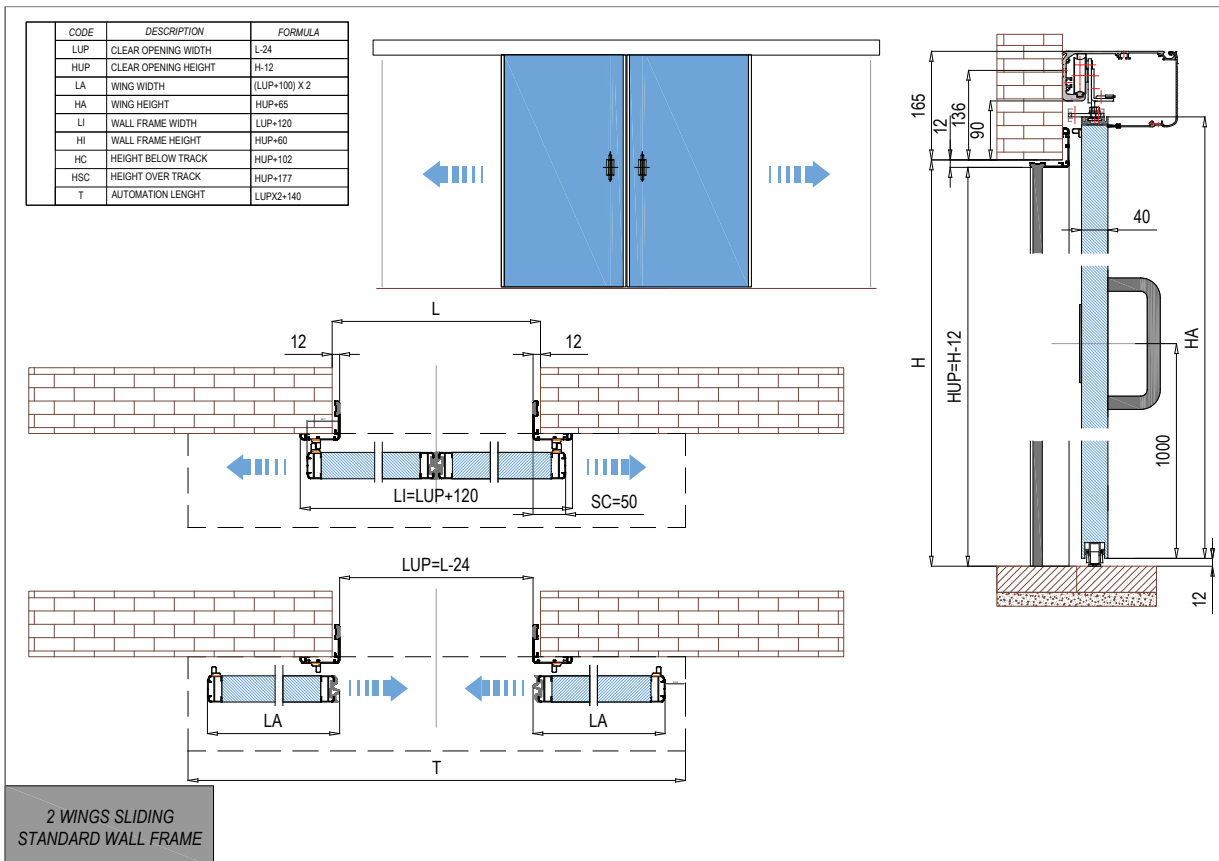
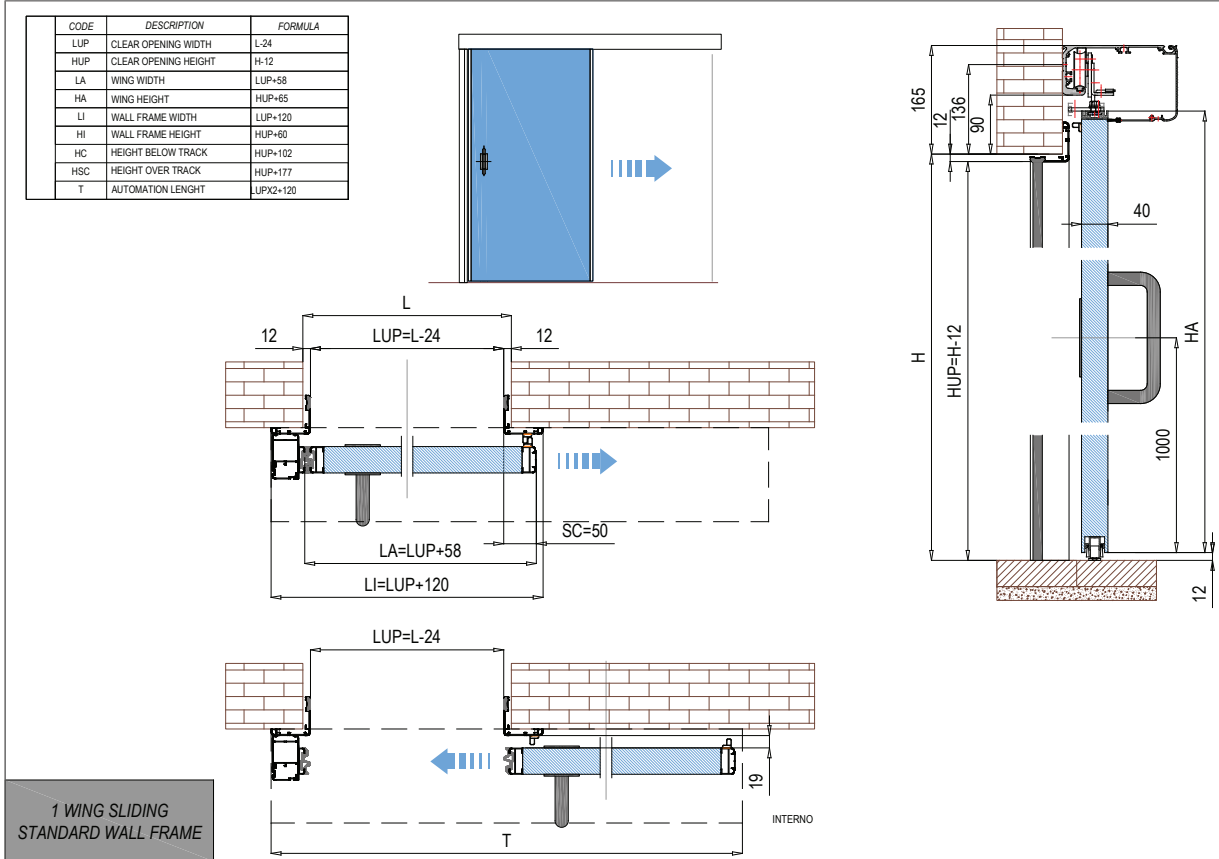
- poignées
- bandes pour civière
- oculus

EXIGENCES D'INSTALLATION

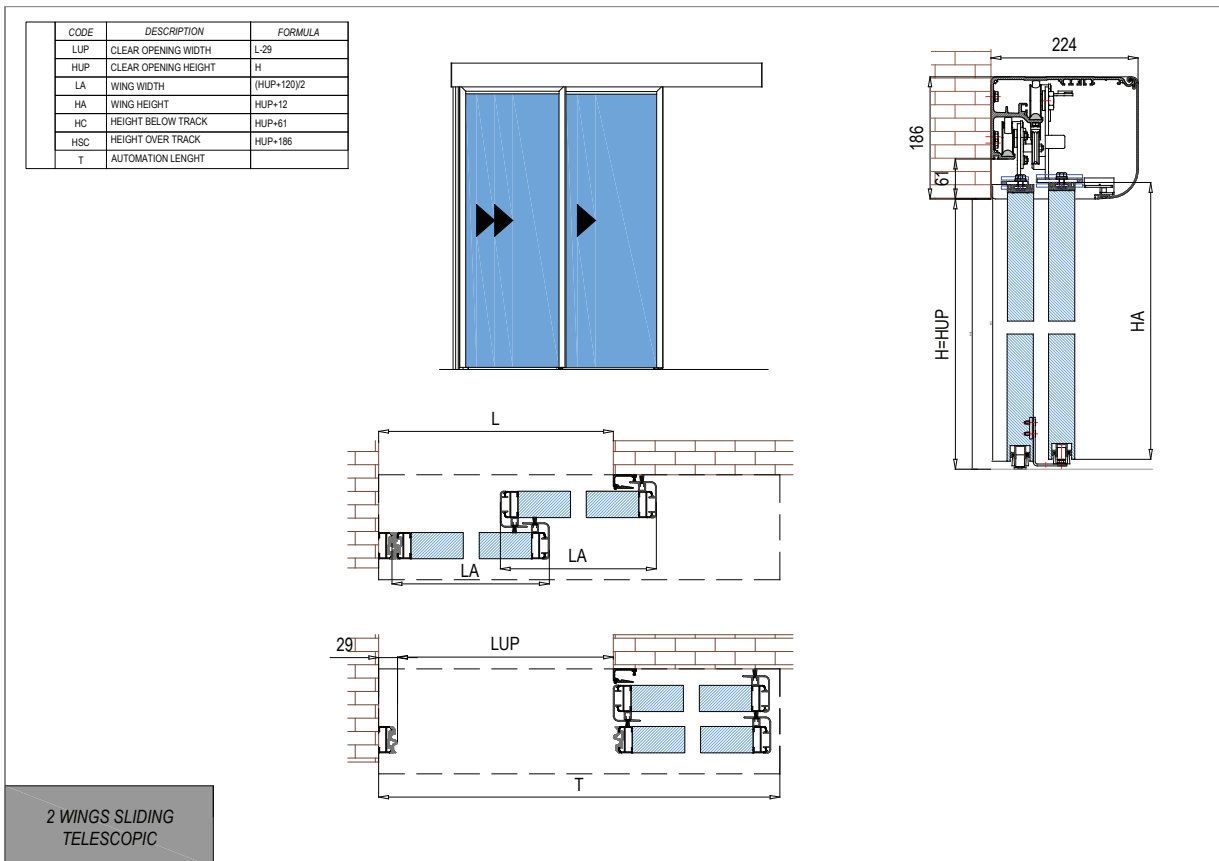
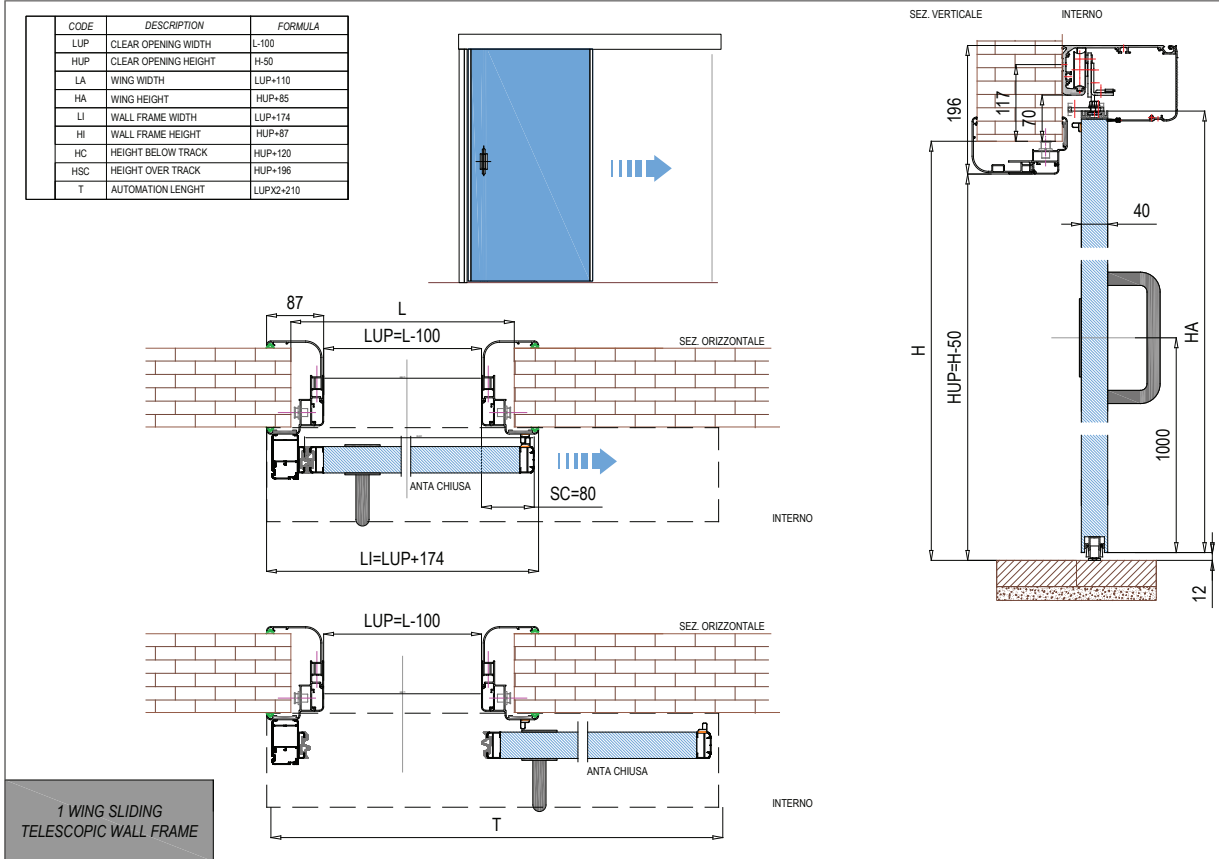
Les côtés verticaux et supérieurs horizontaux doivent être de niveau et conduits avec une erreur maximale de +/-5 mm. La surface d'application de la porte, soit la poutre que le cadre devra être plane et à plomb. La zone d'application de la poutre doit être rigide et robuste, elle doit permettre la fixation, au moyen de douves, le long de la taille de l'ensemble de la poutre elle-même. Vous devrez considérer une charge appliquée qui selon le type de porte peut atteindre 300Kg.



Portes coulissantes semi-hermétiques



STS 40



Portes battantes

Portes techniques internes manuelles et automatiques, avec un ou deux vantaux, adaptées à toutes les zones hospitalières et telles que les hospitalisations, les cliniques, les bureaux.

FLAT

DESCRIPTION

Porte en aluminium avec battant finie disponible en version automatique et manuelle, panneau coplanaire de 40 mm, finition externe en matière plastique HPL couleur selon échantillon ABET.

Cadre, caisson et encadrement arrondis, type télescopique, adapté aux plaques de plâtre et aux murs de maçonnerie, d'épaisseur variable, fait de profils en aluminium en finition anodisée naturelle ou laquée RAL.



VERSION

Automatique kit
Proswing / SmartPRO

1 vantail
2 vantaux

Manuelle
avec ou sans ferme-porte mécanique

1 vantail
2 vantaux

PANNEAU

Épaisseur de battant finie 40 mm composé du cadre de périmètre de sapin, revêtement stratifié/aluminium, double soutien en MDF et âme en polystyrène expansé classe "E", bordure stratifiée de la même couleur que le panneau. Personnalisation optionnelle du bord avec ajout de profil à "T" ou avec des profils à "C" anodisé naturel, ou avec des profils en aluminium de 7,5mm, pas coplanaire avec le panneau.

Finition externe en stratifié plastique ép. 0,9 mm ignifuge ou acier inoxydable 10/10 finition Scotch-Brite. Couleurs du panneau de version laminé selon échantillon Abet.

Couleurs de cadre: anodisé naturel et RAL 9010 (d'autres couleurs RAL et autres finitions anodisées sont disponibles sur demande à budgétiser).

JOINTS

Joint de périmètre de barre en néoprène double, côté inférieur du panneau avec mécanisme de réglage unique (descente) caractérisé par le mouvement de contrôlé du profil mobile avec joint; descente immédiate du côté de la charnière de la porte et descente progressive qui en a résulté sur toute la longueur, pour un ajustement au sol.

ACCESSOIRES STANDARD

n° 3 charnières en aluminium anodisé avec buissons en nylon antifricition, serrure avec loquet, cylindre avec n° 2 clés, boulon dans les portes à deux vantaux, poignée anti-accident en aluminium anodisé.

CADRE

Profils arrondis en aluminium anodisé sur encadrement télescopiques, (d'autres couleurs RAL et autres finitions anodisées sont disponibles sur demande à budgétiser).

OPTIONS

- poignées anti-pomme, en aluminium ou en acier inoxydable
- bandes pour civière
- oculus
- feuille de plomb version 1- 2 - 3 mm pour les environnements radiologiques



Portes battantes

ALU

DESCRIPTION

Porte en aluminium avec battant à insérer disponible en version automatique et manuelle, panneau coplanaire ép. 40 mm, finition externe en matière plastique HPL dans la couleur de l'échantillon de ABET. Cadre, caisson et encadrement arrondi télescopique, adaptes aux murs en plâtre et en maçonnerie, d'épaisseur variable, faits de profils en aluminium en finition anodisée naturel ou laqué RAL.



VERSION

Automatique kit
Proswing / SmartPRO

1 vantail
2 vantaux

Manuelle
avec ou sans ferme-porte mécanique

1 vantail
2 vantaux

PANNEAU

Porte composée d'un cadre de périmètre en aluminium section 50/66, avec partie inférieur H 100 mm. Panneau de remplissage à insérer d'épaisseur de 40 mm composé: en revêtement stratifié/aluminium, double support en MDF et âme polystyrène expansé classe "E".

Finition externe en stratifié plastique ép. 0,9 mm ignifuge ou acier inoxydable 10/10 finition Scotch Brite. Couleurs du panneau de version laminée couleur de l'échantillon ABET.

Couleurs du panneau version aluminium : RAL 9010, argent, RAL 1013, RAL 6005, RAL 7016, Version avec profils de réducteur de verre laminé de sécurité avec finition transparente ou opaque. Couleurs de cadre: anodisé naturel et RAL 9010 (d'autres couleurs RAL et autres finitions anodisées sont disponibles sur demande à budgétiser).

JOINTS

Joint de périmètre de barre en néoprène double, côté inférieur du panneau avec mécanisme de réglage unique (descente) caractérisé par le mouvement de contrôlé du profil mobile avec joint; descente immédiate du côté de la charnière de la porte et descente progressive qui en a résulté sur toute la longueur, pour un ajustement au sol.

ACCESSOIRES STANDARD

n° 3 charnières en aluminium anodisé avec buissons en nylon antifricction, serrure avec loquet, cylindre avec n° 2 clés, boulon dans les portes à deux vantaux, poignée anti-accident en aluminium anodisé.

CADRE

Profils arrondis en aluminium anodisé sur encadrement télescopique, (d'autres couleurs RAL et autres finitions anodisées sont disponibles sur demande à budgétiser).

OPZIONI

- poignées anti-pomme, en aluminium ou en acier inoxydable
- bandes pour civière
- oculus



Portes battantes

FLAT 42 DB



DESCRIPTION

Porte en aluminium avec battante finie disponible en version automatique et manuelle, porte avec ABATTEMENT ACOUSTIQUE CERTIFIÉ 42 dB fait avec un cadre en acier galvanisé, laqué standard RAL ou en acier inoxydable de 15/10 mm d'épaisseur de type non télescopique. Convient aux murs de plâtre et de maçonnerie de toute épaisseur.

VERSION

Automatique kit
Proswing / SmartPRO

1 vantail
2 vantaux

Manuelle
 avec ou sans ferme-porte mécanique

1 vantail
2 vantaux

CERTIFICATIONS

Rapport d'essai pour l'étanchéité acoustique N° 264323 émis par Istituto Giordano S.p.A.

PANNEAU

Battant fini de ép. 58 mm composé d'un cadre de périmètre en bois, avec double barre sur trois côtés du vantail, revêtement externe en stratifié plastique et âme fabriqués avec de matériaux absorbant son. Bord fait avec profil en acier galvanisé laqué ou en acier inoxydable.

Fabriqué à partir de matériaux ignifuges (laminé et MDF 4 mm ignifuge) Couleurs du panneau: couleurs Abet/Polyrey disponibles pour la porte.

Couleurs de cadre: Peinture RAL.

JOINTS

Joint de périmètre de barre en néoprène double, côté inférieur du panneau avec mécanisme avec double réglage (descente et inclinaison) caractérisé par le mouvement contrôlé du profil mobile avec joint (descente immédiate du côté de la charnière de la porte et descente progressive conséquent sur toute la longueur) pour un ajustement au sol, mod. 1770XNS No Sound avec certificat de réduction de Rsw= 54 dB.

ACCESSOIRES STANDARD

n° 3 charnières VX7729/120 acier inoxydable adapté à un poids de 120 kg de type externe, serrure avec loquet, cylindre avec n° 2 clés, boulon dans les portes à deux portes, poignée de sécurité en acier inoxydable.

CADRE

Cadre avec profil carré droit ou arrondi R15- R25, composé de trois éléments à visser pour 45°. Fixation du volet mural avec pince, rapid block, trous d'injection de mousse de polyuréthane cachés sous le joint de barre et doublure intérieure dans l'encadrement avec le matériel acoustiquement performant.

OPTIONS

- possibilité de personnaliser le vantail avec l'insertion de stratifiés photographiques, inserts en aluminium ou la réalisation de la même dans les nuances bicolores
- les stratifiés HPL avec traitement antibactérien obtenu avec des ions argentés peuvent être utilisés sur demande
- bande batte pieds ou pour civière, montée coplanaire avec le stratifié (en aluminium anodisé ou acier inoxydable)
- poignées anti-panique



FINITIONS

De nombreuses solutions différentes, de l'impression à la finition de surface, les solutions stratifiées en plastique garantissent une flexibilité maximale dans la réalisation et un grand impact esthétique.

Solutions antibactériennes avec revêtement polyvalent, durable et hygiénique.

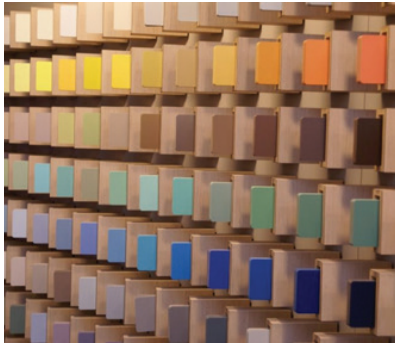
L'acier inoxydable est facilement nettoyé, résistant au lavage fréquent et inaccessible par tous les agents chimiques.

Le verre divise les espaces discrètement, avec une lumière filtrée qui enrichit les pièces d'une atmosphère simple et naturelle.



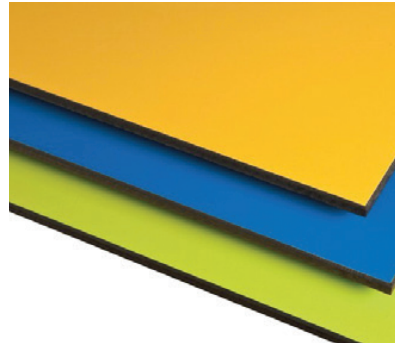
FINITIONS

PANNEAU



HPL

Épaisseur 0,9mm
ignifuge



ANTIBACTÉRIEN

Épaisseur 0,9mm
ignifuge



ACIER INOXYDABLE 304

Épaisseur 10/10
Scotch-Brite



VERRE

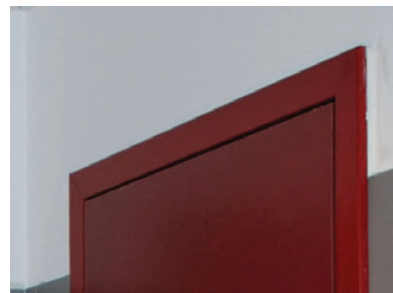
Coplaire au
panneau

Mesures maxi-
males réalisables
en fonction de la
taille du vantail

PROFILES



ANODISÉS NATUREL

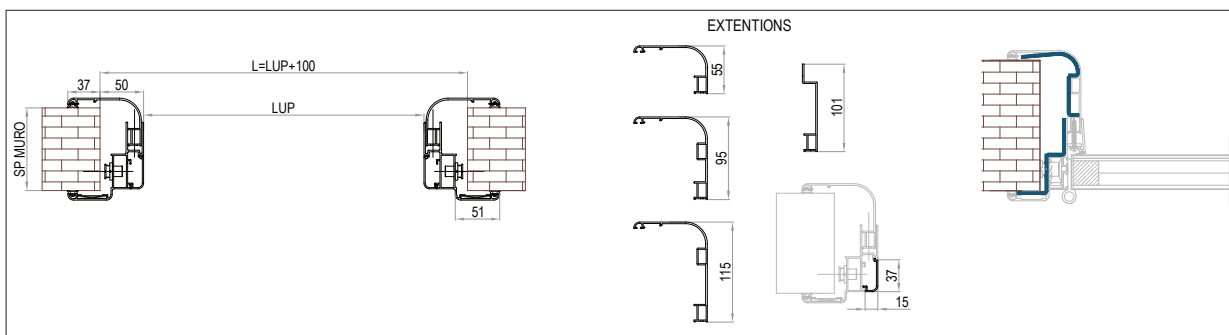
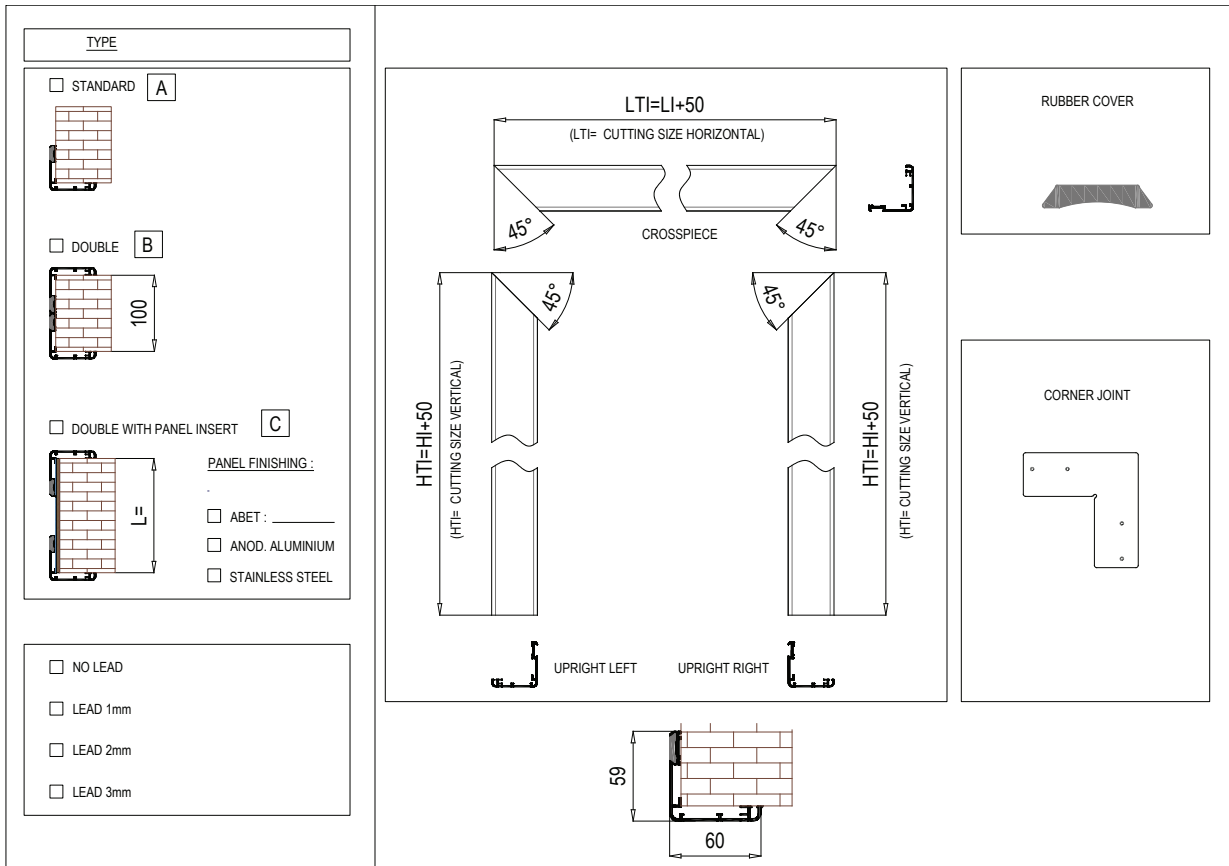
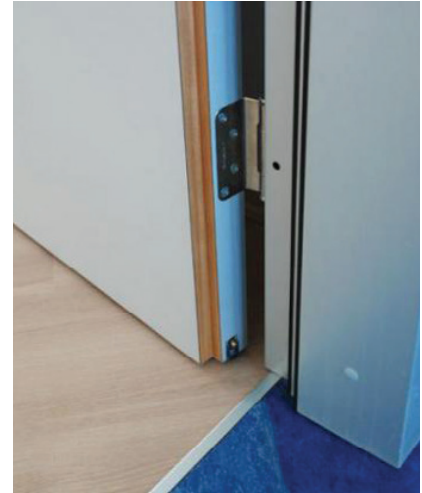


LAQUÉS RAL

CADRE

Encadrement fixe disponible sur les trois côtés du compartiment de porte de mur, disponible dans différentes solutions, simple, étreignant ou télescopique pour des murs d'épaisseur variable.

Aluminium anodisé, laqués RAL, acier inoxydable les finitions disponibles.

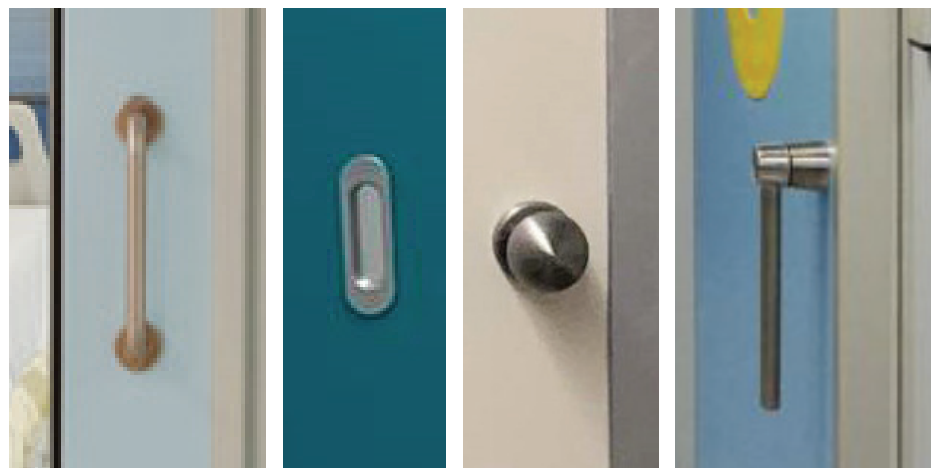


ACCESSOIRES



La gamme Sesamo de portes étanches peut être complétée avec une large disponibilité d'accessoires tels que poignées, oculus, manuels ou électriques, contacts électriques. Les automatismes Sesamo peuvent être complétés avec des dispositifs de contrôle tels que des capteurs, des sélecteurs et des boutons poussoir.

- POIGNÉES



- BANDES

- SERRURES

- OCULUS



GRAFCET *by* 
Porte automatique **SESAMO**

Milieu Médical



contact@grafcet.net

www.grafcet.net



Siège

122, rue Amelot - 75011 Paris

Showroom Grafcet By Sesamo

16, rue Daisy - 93700 Drancy



+33 (0)1 88 31 14 18

+33 (0)1 82 02 01 05